

AVON

A close-up photograph of an Avon makeup palette with various shades of purple, magenta, and red. Two brushes are shown: one is a large, fluffy brush with white bristles and a black handle, and the other is a smaller, more precise brush with black bristles and a black handle. The palette is set against a white background with some scattered makeup powder.

2014/15

colorario
la tua
guida

completa alla bellezza

Contenuti

Diamo il benvenuto al nostro nuovo Colorario! Nel **capitolo 1**, ti aiuteremo a scegliere i tuoi preferiti fra tutti i prodotti e le linee make-up. Nel **capitolo 2**, realizzeremo insieme passo a passo i look che più ti piacciono. Infine, nel **capitolo 3** troverai tutti i nostri segreti di bellezza per scoprire quale trucco si addice più a te. Scopri sui cataloghi le nuove tonalità legate a eventi e collezioni speciali.

Capitolo 1	Labbra	3-5
	Occhi	6-11
	Viso	12-17
	Unghie	18-21
	Accessori	22-23
	Avon Glow	24
	Extra Lasting	25
	Anew	26-27
	Color Trend	28-31

Capitolo 2	Crea il tuo look	32-35
-------------------	------------------	-------

Capitolo 3	Segreti di bellezza	36-39
-------------------	---------------------	-------

Capitolo 1

Per conoscere meglio i prodotti make-up Avon



Rossetto Colore Semprevivo

tonalità vibranti e finish per tutti i gusti

- FPS 15
- con vitamina E e burro di karité
- a lunga tenuta
- con finestra trasparente sul tappo



copertura media/piena

Mat



TRUE COLOUR TECHNOLOGY
ricca di pigmenti

labbra

Lucido



Satinato



Lipgloss
Ultra Glazewear

per labbra ultra lucide e idratate

- lunga tenuta
- con burro di karité

copertura
leggera/media

Scintillante



Luminoso



Lucido



Matita
Contornalabbra

a lunga tenuta, per definire ed evitare sbavature



Ultra Color Matita per le labbra

ultra cremosa, per un colore lucido che dura a lungo

- 2 in 1
- matita & rossetto



copertura
media



Rossetto Colore
Semprevivo Absolute

colore luminoso con agenti idratanti e protettivi, per labbra che appaiono più piene e belle

copertura
media

con vitamine E e C e burro di karité



FPS 15



TRUE COLOUR TECHNOLOGY

Rossetto Colore
Semprevivo Bold

con il 50% in più di pigmenti*, per un colore ad alto impatto

* rispetto a un rossetto Avon tradizionale

Copertura
piena

Disponibile dalla Campagna 12



un ventaglio di scelte

Uno sguardo più affascinante che mai con i nostri mascara ad alta tecnologia!

Scegli l'applicatore e la formula che meglio rispondono alle tue esigenze: volume, lunghezza, curvatura



Mascara Infinitize

volume, lunghezza ed effetto sollevante

applicatore a tripla sfera per una copertura completa



Mascara Mega effects

volume panoramico

applicatore ergonomico che cattura ogni ciglia

***Aprile 2013



Mascara Superextend

lunghezza a 360°

applicatore di precisione per truccare le ciglia dalla radice alle punte



Mascara Spectralash

volume regolabile

applicatore con setole per il massimo effetto



Mascara SuperShock

fino a 12 volte più volume*

applicatore con setole flessibili per raggiungere e separare le ciglia



Mascara Aero Volume

volume e leggerezza

applicatore a stella per un'azione sollevante verticale



Mascara Big & Daring

volume esplosivo

applicatore incurvato per catturare ogni ciglia

*rispetto alle ciglia senza mascara. Risultati basati su test di laboratorio effettuati su ciglia finte.

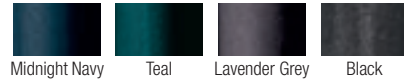
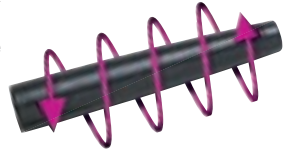
azione

applicatore

mettiti in riga di giorno come di sera, eyeliner per ogni occasione

Eyeliner Always on Point

ruota il tappo per temperare



novità in C.13

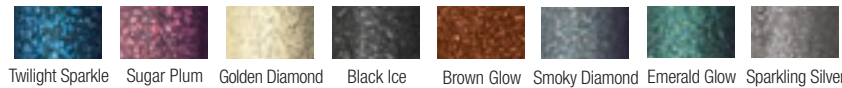
Matita contornaocchi

per un tratto a lunga tenuta



Matita contornaocchi Glimmersticks Diamonds

tutti i benefici di una matita Glimmerstick con una finitura scintillante



Matita per sopracciglia

per un arco perfetto



Soft Black Dark Brown

occhi / matite e eyeliner

Kohl Eyeliner

2-in-1 kohl e sfumino per un'applicazione rapida
• con burro di karité

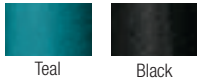


True Black Cobalt Blue

sfumino

Super Extend Eyeliner Liquido

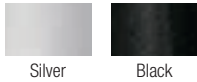
eyeliner liquido per un tratto intenso



Teal Black

Eyeliner SuperShock

per un tratto deciso e a lunga tenuta



Silver Black

Mega Effects Eyeliner liquido

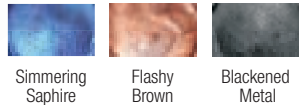
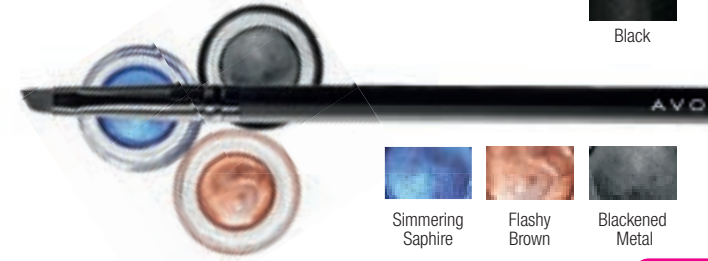
punta a "doppio effetto": ruotala di 90° per cambiare il tratto da sottile a spesso



Black

Eyeliner in gel SuperShock

formula in gel da applicare con l'apposito pennello (vedi pag. 22-23)



Simmering Sapphire Flashy Brown Blackened Metal

Duo di Ombretti Colore Semprevero

polvere ultrafine, con agenti idratanti, morbida sulla pelle, per un colore che dura



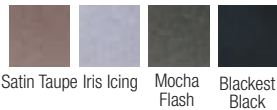
Base primer per ombretto

si asciuga rapidamente per fissare il colore ed evitare sbiadimenti



Ombretto Colore Semprevero

polvere ultrafine, con agenti idratanti, morbida sulla pelle, per un colore che dura



Matita ombretto SuperShock

a due estremità, con formula cremosa e sfumabile per una finitura luminosa



Ombretto Quattro Tonalità Colore Semprevero

colore intenso e a prova di grinza, per realizzare facilmente tanti bellissimi look



texture a prova di grinza e tonalità numerate per un look professionale più facile che mai!



tonalità numerate per una facile applicazione



TRUE COLOUR TECHNOLOGY

Che tipo di pelle hai?



Scegli la formulazione che meglio risponde alle tue esigenze: liquida, cremosa o in polvere. Poi decidi di quale livello di copertura necessiti: leggera, media, totale o incolore. Tutto dipende dal tuo tipo di pelle: Avon ti propone questa utile tabella per scoprire il fondotinta perfetto per te

trova la base che più si accorda con il tuo tipo e *colore di pelle*

TROVA IL TUO TIPO DI PELLE

■ *normale / mista*

pelle liscia e dal tono uniforme, più oleosa nella zona a T e più secca sulle guance

● *secca*

la pelle si sente tirare e può presentare zone ruvide e secche, con rughe sottili

● *grassa*

pelle lucida, con pori allargati, punti neri o imperfezioni

◆ *sensibile*

pelle delicata, che si arrossa facilmente ed è incline a reazioni allergiche

SCEGLI LA COPERTURA PIÙ ADATTA

TOTALE
Ideal Flawless Fondotinta invisibile cremoso finitura in polvere FPS 15

MEDIA
Ideal Flawless Fondotinta liquido copertura invisibile
Calming Effects Fondotinta in polvere
Calming Effects Fondotinta antistress effetto luce
Ideal Flawless CC Cream

INCOLORE
Magix Perfezionatore viso FPS 20

TOTALE
Ideal Flawless Fondotinta invisibile cremoso finitura in polvere FPS 15

MEDIA
Calming Effects Fondotinta in polvere
Calming Effects Fondotinta antistress effetto luce
Ideal Flawless CC Cream

INCOLORE
Magix Perfezionatore viso FPS 20

MEDIA
Calming Effects Fondotinta in polvere
Calming Effects Fondotinta antistress effetto luce
Ideal Flawless CC Cream

INCOLORE
Magix Perfezionatore viso FPS 20

TOTALE
Ideal Flawless Fondotinta invisibile cremoso finitura in polvere FPS 15

MEDIA
Calming Effects Fondotinta in polvere
Calming Effects Fondotinta antistress effetto luce
Ideal Flawless CC Cream



Ideal Flawless Fondotinta liquido copertura invisibile

fondotinta a copertura media, una base impeccabile e dalla finitura 100% naturale, che lascia la pelle idratata

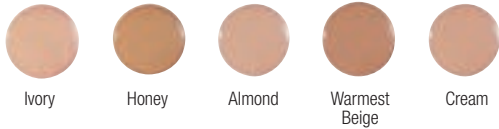
copertura media

FPS 15



Calming Effects Fondotinta antistress effetto luce

formula leggera e lenitiva, con vitamine, aloe e lavanda, per aiutare a donare sollievo e nuova luce alla pelle stanca e stressata



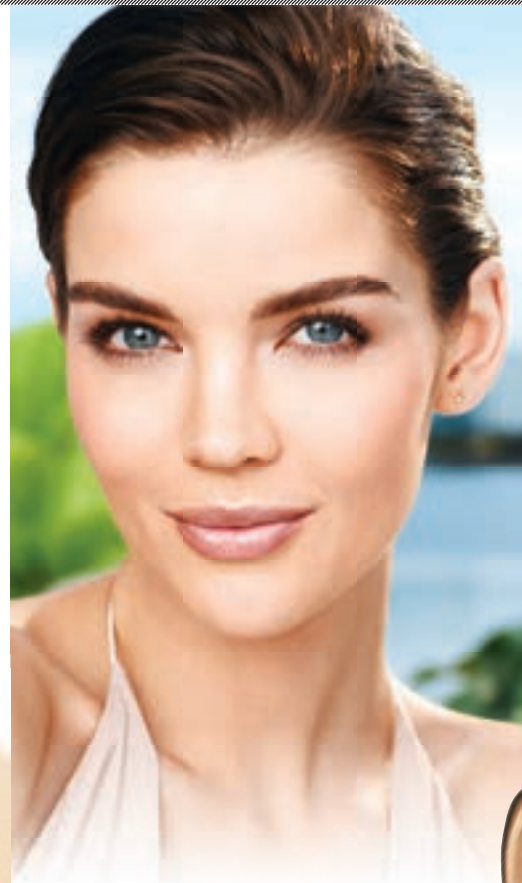
copertura
media

Calming Effects Fondotinta in polvere

texture fine e super setosa, con pigmenti luce-riflettenti per donare alla pelle una finitura mat molto naturale



copertura
media



Ideal Flawless CC Cream

formula leggera con pigmenti "correttori del colore" per migliorare l'aspetto della pelle opaca, arrossata, con occhiaie

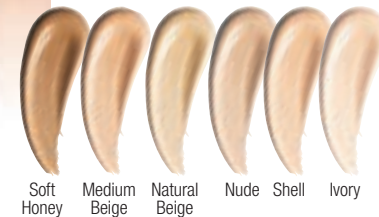
copertura
leggera / media

benefici multi-azione:

- corregge
- protegge
- perfeziona



- con liquirizia
- nasconde le imperfezioni
- FPS 50



Ideal Flawless Fondotinta invisibile cremoso finitura in polvere FPS 15

formula super leggera, che scivola sul viso come una crema, con la leggerezza di una cipria, per un effetto impeccabile

3 in 1:

- Fondotinta
- Correttore
- Cipria

copertura totale



formula cremosa con finitura in polvere



Ideal Flawless Stick correttore nasconde le imperfezioni



MagiX Perfezionatore viso

formula leggera come l'aria, che mantiene sotto controllo l'effetto lucido a lungo

formula incolore

FPS 20

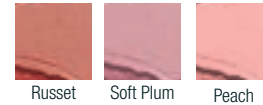


Ideal Flawless Cipria compatta finitura mat per un trucco che dura più a lungo



Ideal Luminous Blush Colore Semprevero

formula luminosa, disponibile in tonalità che valorizzano il tono della pelle per una splendida finitura



Blush in perle

perle iridescenti per un delicato effetto radioso sulle guance



Smalto Nailwear Pro+

fino a 12 giorni di colore a lunga tenuta*

smalto arricchito con polvere di diamante e acrilico per fortificare e proteggere

nailwear pro+



Smalto Speed Dry+

asciuga in meno di 30 secondi**

formula a rapida asciugatura ed elevata lucentezza, con polvere di roccia vulcanica



Gel Finish Smalto effetto gel ultralucido

per una manicure come in salone

per le tue unghie, colore lucido ad alto impatto con splendido finish effetto gel

5 benefici in 1

-  **lucentezza effetto gel**
finitura super lucida, che fortifica le unghie
-  **3-in-1**
base, colore intenso e soprasmalto in un unico prodotto!
-  **copertura piena**
e colore ricco in una sola applicazione
-  **senza lampada UV**
dona una finitura effetto gel, senza la necessità della nociva lampada UV
-  **manicure da salone di bellezza**
comodamente a casa, ma senza spendere una fortuna!



finiture

Set unghie perfette

Soprasmalto effetto platino

Soprasmalto finitura satinata

Asciugasmalto rapido



due smalti: uno bianco e uno rosa con adesivi guida per una manicure très chic



finitura ultra luminosa per aiutare a nascondere le imperfezioni



finitura satinata per un morbido effetto perlato



pratico spray che fissa il colore sulle unghie in 30 secondi*

* studio Dry Time Test #04-394 condotto su 5 partecipanti

trattamenti

Penna correttiva

Trattamento fortificante e lucidante per unghie

Balsamo per cuticole

Toglismalto trattante

Lima per unghie



penna facile da usare, che cancella gli errori di stesura dello smalto come per magia!

senza acetone



formula rinforzante che fortifica le unghie per un aspetto più vitale e uniforme



idrata e ammorbidisce le cuticole



levasmalto liquido per rimuovere ogni traccia di colore

senza acetone



doppio lato: grana sottile e grana media

Pennello Kabuki

Pennello per il fard

Pennello per il viso

Pennello per fondotinta

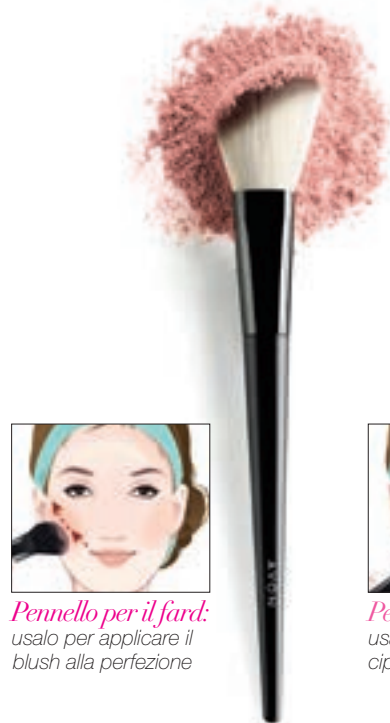
Pennello per ombretto con sfumino

Applicatore per eyeliner

Pennello retraibile per le labbra



Pennello Kabuki:
usalo per applicare la terra e le perle di terra solare



Pennello per il fard:
usalo per applicare il blush alla perfezione



Pennello per il viso:
usalo per applicare la cipria



Pennello per fondotinta:
usalo per applicare la base in modo uniforme



Pennello per ombretto con sfumino:
usalo per stendere e sfumare l'ombretto per un effetto "smokey"



da usare con l'eyeliner in gel per un tratto deciso

per definire e truccare alla perfezione le labbra

ruotato nella polvere e passalo sul viso per una finitura naturale

passa l'estremità angolata sugli zigomi per un look definito

per applicare la cipria con tocco leggero, insistendo sulla zona a T, per una finitura mat

per sfumare il fondotinta e distribuirlo sul viso in modo uniforme e impeccabile

per prelevare il colore e stenderlo sulla palpebra e regalare uno sguardo vibrante

SPLENDIDA COME IL SOLE! Il segreto per un make-up a tutta luminosità

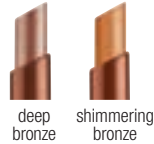
Perle di terra solare

fai ruotare il pennello nella confezione per un look caldo e luminoso, molto naturale



Stylo multiuso

un pratico 3-in-1 per labbra, occhi e guance



Terra solare

scuoti il pennello e applica la terra per donare al viso un delicato tocco luminoso



Light Medium



Terra solare compatta

una terra che dona un effetto radioso, senza accumularsi in rughe o pieghe



Light Bronze
Deep Glow
Medium Riviera

IL MAKE-UP LUNGA TENUTA sempre al passo con te

Ombretto in crema Tenuta Extra

per un colore vibrante a lunga tenuta



Always Merlot

Ending Rose

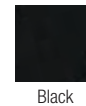
Eternal Emerald

Infinite Teal

Eyeliner

tratto deciso e intenso fino a 12 ore**

** studio sul consumatore N. 10-675, condotto su 99 partecipanti per 1 settimana



Black

Fondotinta Tenuta Extra

copertura naturale fino a 18 ore***



Soft Honey

Shell

Ivory

Medium Beige

Nude

Natural Beige

FPS 12



Rossetto Tenuta Extra

colore satinato fino a 8 ore*



Fiery Red

Forever Pink

Pretty in Pink

Mauve Ice

Eternal Flame

Cappuccino

Enduring Wine

Pink Perfection

Correttore Tenuta Extra

attenua l'aspetto delle imperfezioni

* studio sul consumatore N. 12-570 su 119 partecipanti per 1 settimana
*** studio sul consumatore N. 10-465 su 122 partecipanti per 1 settimana



Fair

Medium



COLORA A LUNGA TENUTA, FINO A 24 ORE*

Cipria compatta anti-età



Soft Beige

Nude Beige



subito attenua l'aspetto di linee, rughe e pori evidenti¹

¹ studio sul consumatore N. 07-527 su 213 donne per 1 settimana

Base primer "trasforma pelle"



subito la pelle appare più levigata²

² studio sul consumatore N. 10-461 su 42 donne per 1 settimana

Correttore trattante anti-età



Fair

Medium



aiuta a nascondere le imperfezioni e le occhiaie

Fondotinta trattante anti-età FPS 15



per una pelle che appare più giovane dopo solo un giorno³

³ studio sul consumatore N. 05-406 su 353 donne per 1 settimana



Ivory

Nude

Shell

Medium Beige

Natural Beige

Soft Honey

Eyeliner anti-età

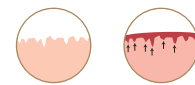


Black



formula a lunga tenuta e resistente all'acqua

Emolliente labbra



PRIMA labbra sottili e disidratate

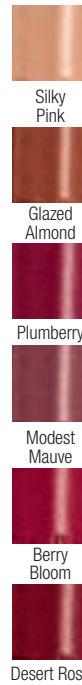
DOPO labbra che appaiono più piene e si sentono idratate



subito, +159% di idratazione⁴

⁴ studio clinico strumentale N. KGL5315A, condotto su 20 partecipanti

Rossetto anti-età FPS 15



Silky Pink

Glazed Almond

Plumbery

Modest Mauve

Berry Bloom

Desert Rose



per labbra che appaiono fino a 5 anni più giovani⁵

⁵ studio clinico APTC 1822-07 su 50 donne per 4 settimane

Kit ombretto + base anti-età



per uno sguardo che appare fino a 5 anni più giovani⁶

⁶ studio sul consumatore N. 09-560, su 120 partecipanti per 8 settimane



Spring Green

Shimmering Walnut

Smoky Violet






Rich Copper

ESPRIMI la tua voglia di colore

TANTO COLORE per il tuo lato sbarazzino e seducente

Fondotinta



-  Ivory Beige
-  Near Nude
-  Natural
-  Bisque
-  Sun Beige


Cipria compatta



-  Translucent
-  Translucent Tan



Cipria compatta opacizzante



-  Light

Correttore













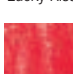
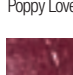
-  Light
-  Medium

Gloss labbra Read my Lips

-  Sunset
-  Orange Cruise
-  Lucid
-  Watermelon Ice
-  Pucker
-  Start Up Pink
-  Clear
-  Urban Bliss
-  Kiss Kiss
-  Fluorescent Pink
-  Angel
-  Lovey Dovey
-  Berry Fizz




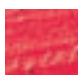
Rossetto Kiss'n'Go



-  Beige Star
-  Intimate
-  Amethyst
-  Doll Pink
-  Violet Friday
-  Pink Holiday
-  flirt
-  Passion
-  Rich Ruby
-  Lucky Kiss
-  Poppy Love
-  Deluxe

Rossetto non retrainibile



-  Just Peachy
-  Plum Fun
-  Foxy Fuchsia
-  All Fired Up

AVON *make up* LA VITA è troppo divertente per indossare la stessa tonalità

COLORTREND

ESPRIMI la tua voglia di colore

TANTO COLORE per il tuo lato sbarazzino e seducente

Matita eyeliner

Chopsticks Eyeliner

Duo di ombretti



Dark Brown



White



Midnight Blue



Black



Turquoise



Glamour Ice Sunburst Violetta Retrochic



True Romance Rainforest Party Girl Chocolate Kiss



2 in 1
Ombretto
e eyeliner



Anchor Mate



First Mate

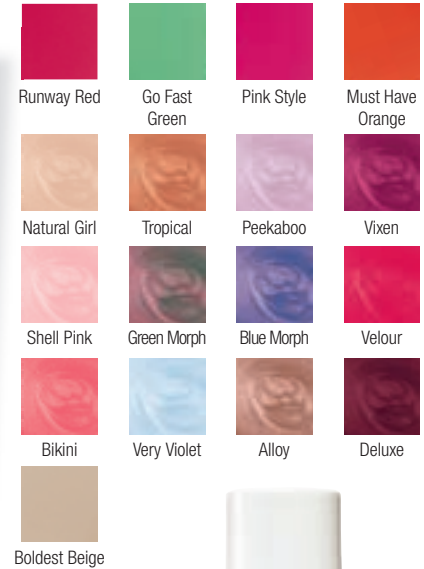


Night Star



Sailor Brown

Mascara con
applicatore a pettine



Smalto



Capitolo 2

crea il tuo look

In questo capitolo ti aiuteremo a creare il trucco perfetto per ogni occasione, insieme alla nostra modella preferita, Irina, che condividerà con te i suoi segreti di bellezza.

Irina consiglia

“Per realizzare un trucco da giorno naturale, applica su tutto il viso il *Fondotinta anti-stress effetto luce Calming Effects*. Quindi applica un velo di *Blush in perle* sulle guance per un delicato effetto radioso. Infine, basta una passata di *Lipgloss Ultra Glazewear* nella tonalità Clear per un tocco di luce al tuo sorriso.”



look da giorno naturale

Irina consiglia

“Per una serata fuori, crea uno smokey eyes con le *4 tonalità dell'Ombretto Colore Semprevero*. Poi, per donare una finitura scintillante, usa sopra e sotto l'occhio la *Matita contornaocchi Glimmersticks Diamonds*, in tonalità Black Ice. Infine, rendi più deciso il tuo look con la *Matita per le labbra Ultra Colour* nel sensualissimo rosso “Reddy for Me”.



look da sera sofisticato

1 *Calming Effects*
Fondotinta
antistress
effetto luce



Almond



2 *Blush in perle*



3 *Lipgloss*
Ultra Glazewear



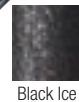
Clear



1 *Ombretto* Quattro
Tonalità Colore
Semprevero



2 *Matita contornaocchi*
Glimmersticks
Diamonds



Black Ice

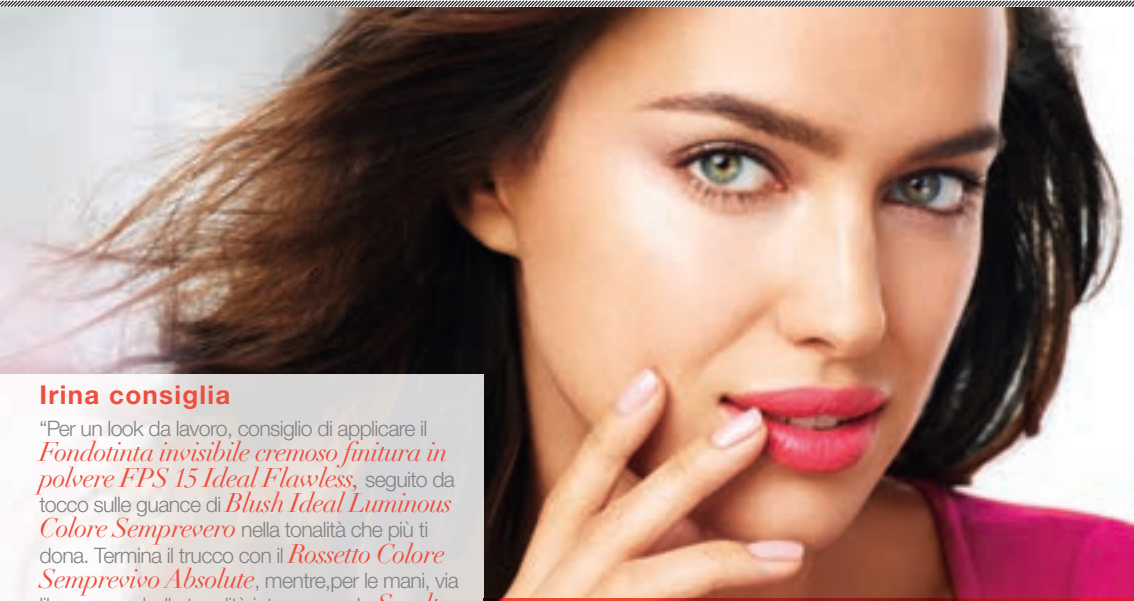


3 *Ultra Colour-Matita*
per le Labbra



Reddy for Me





Irina consiglia

“Per un look da lavoro, consiglio di applicare il *Fondotinta invisibile cremoso finitura in polvere FPS 15 Ideal Flawless*, seguito da tocco sulle guance di *Blush Ideal Luminous Colore Semprevero* nella tonalità che più ti dona. Termina il trucco con il *Rossetto Colore Sempreviso Absolute*, mentre, per le mani, via libera a una bella tonalità intensa con lo *Smalto Nailwear Pro+*, come Viva Pink.”

chic al lavoro

Irina consiglia

“Per un look ad alto impatto, apri lo sguardo con un tratto di *Super-Extend Eyeliner Liquido* nero e applica una generosa mano di *Mascara SuperSHOCK*, sempre nero. Trucca le labbra con il *Rossetto Colore Sempreviso* in tonalità “Red 2000”; il tocco finale per le mani sarà lo *Smalto Gel Finish* in tonalità rossa coordinata.”



glam alla festa

- 1 *Ideal Flawless Fondotinta invisibile cremoso finitura in polvere FPS 15*
- 2 *Ideal Luminous Blush Colore Semprevero*
- 3 *Rossetto Colore Sempreviso Absolute*
- 4 *Smalto Nailwear Pro+*



- 1 *Super-Extend Eyeliner Liquido*



- 2 *Mascara Super SHOCK*



- 3 *Rossetto Colore Sempreviso*



- 4 *Gel Finish Smalto effetto gel ultralucido*



Capitolo 3

crea il tuo look

In questo capitolo, condivideremo alcuni consigli make-up adatti alle varie tipologie di lineamenti. Ogni donna è diversa e necessita di prodotti diversi per truccarsi, per donare nuova energia alla propria bellezza. Scopri quali sono i suggerimenti che fanno per te.

Seguici e potrai apparire al meglio ogni giorno.



Non importa quale sia la forma della tue labbra, Avon ti aiuta a valorizzare la tua bellezza! Ecco i consigli di bellezza per il tuo sorriso

labbra asimmetriche



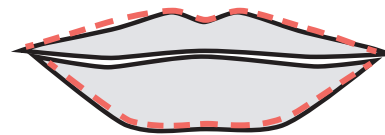
Traccia il *contorno del labbro*: con una matita disegna il nuovo contorno, non discostandoti mai troppo da quello naturale. Se sei sul labbro inferiore parti dall'angolo esterno e poi spostati verso il centro. Utilizza un *pennellino* per sfumare i tratti di matita. Usalo in modo da stemperare il colore della matita verso *l'interno*, e rendere meno evidente la correzione.

labbra sottili



Disegna il *contorno labbra* leggermente al di fuori del bordo: poi prosegui stendendo il rossetto con l'apposito *pennellino* per una maggiore precisione. Applica al *centro delle labbra* un tocco di *gloss* trasparente facendo attenzione ad applicarlo solo sulle nostre labbra naturali e non sul nuovo contorno per un effetto più naturale.

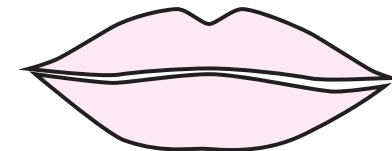
labbra a cuore



Con una *matita per labbra* disegna sul labbro superiore una sorta di arco di cupido accentuando le punte e scendendo, poi, lungo gli angoli. Termina il *contorno* con il labbro inferiore. Cerca di non allontanarti troppo dai contorni naturali per non ottenere un risultato troppo marcato e finto, inoltre è consigliabile sfumare i tratti verso l'interno per un *effetto più naturale*.

Riempi con precisione il contorno delineato con un rossetto della nuance preferita, meglio se applicato con l'apposito pennello per labbra.

labbra carnose



Per un trucco discreto, non usare matite per il contorno e truccale con *rossetti dai toni nude*, avendo cura di sfumarlo bene con il *pennellino*. Per un look più deciso, disegna leggermente il contorno avendo cura di restare all'interno della linea naturale, poi prosegui applicando il *rossetto preferito*.



viso a cuore



Applica il blush sullo zigomo, sfumando verso il basso e verso l'orecchio per evitare che la metà superiore della guancia sia troppo pronunciata.

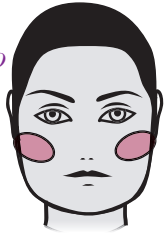


occhi piccoli



Usa *tonalità chiare* per un effetto ottico di maggior grandezza. Applica la matita a partire dall'angolo interno dell'occhio. Le matite bianche e beige donano un aspetto più ampio.

viso squadrato



Applica il blush appena sotto lo zigomo, in direzione dell'orecchio, in modo da addolcire la linea angolare della mascella.

viso ovale



Applica il blush orizzontalmente sullo zigomo, a partire dal naso fino all'orecchio. L'attenzione è così tutta rivolta al centro del viso.

viso rotondo



Non applicare il blush sulla parte più sporgente degli zigomi. Applicalo verso il basso, partendo dalla parte inferiore dello zigomo, per tornare poi verso l'alto, fino all'attaccatura dei capelli.

occhi sporgenti



Evita le tonalità chiare perlate. Le tonalità scure opache contribuiscono a far apparire gli occhi meno sporgenti.

occhi distanti



Per "ravvicinare" gli occhi, sottolinea la rima interna della palpebra inferiore ed evita di definire gli angoli esterni.

occhi ravvicinati



Per donare un aspetto più decentrato, applica una tonalità da media a scura sulla parte più esterna della palpebra. Applica l'eyeliner allo stesso modo.

